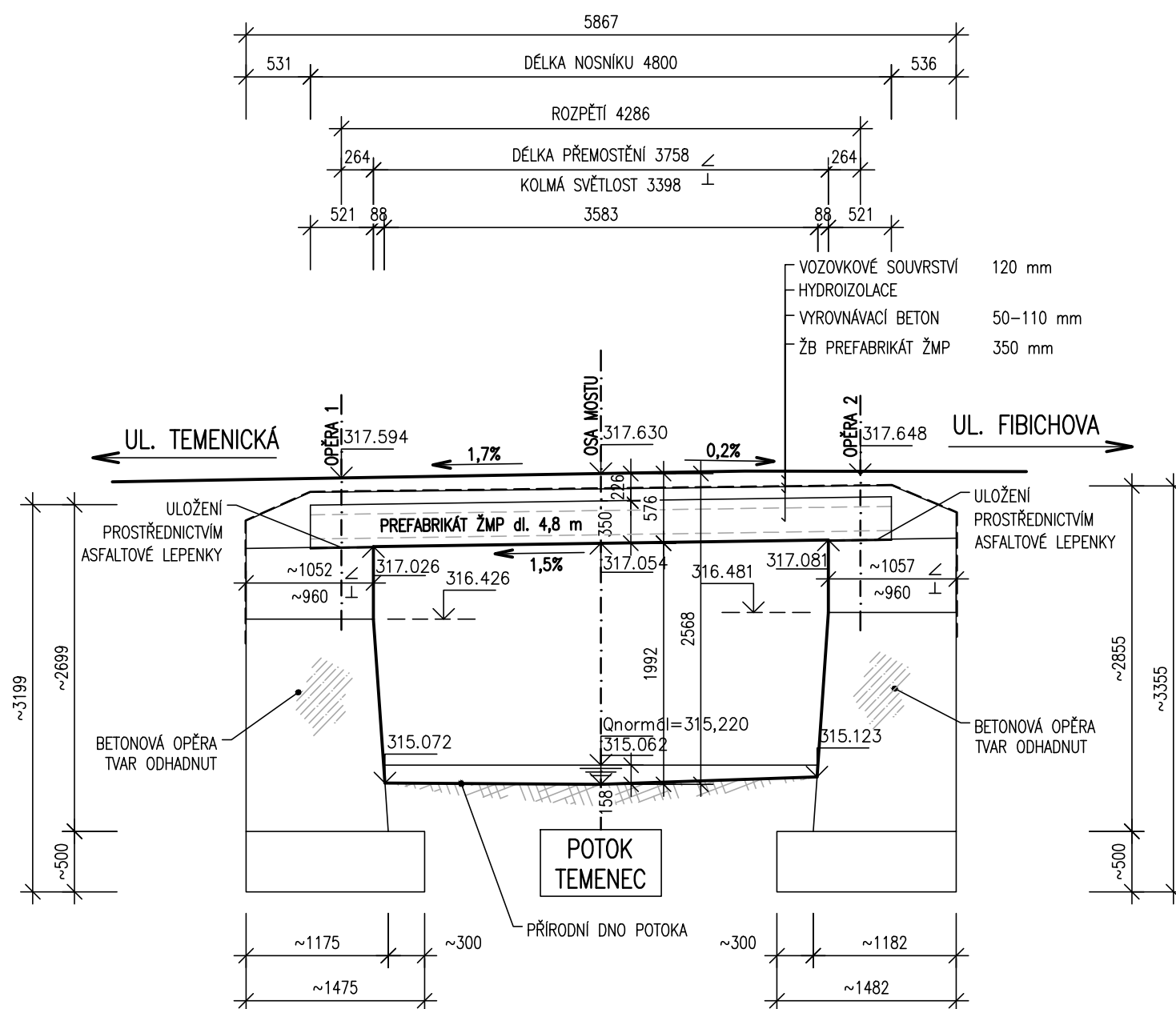


PODÉLNÝ ŘEZ-STÁVAJÍCÍ STAV 1:50



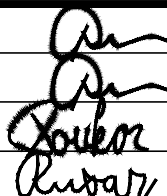

POZNÁMKA:

K MOSTNÍ KONSTRUKCI SE NEDOCHOVALA ŽÁDNÁ DOKUMENTACE. STÁVAJÍCÍ TVARY JSOU KRESLENY DLE OMĚŘENÍ KONSTRUKCE A ZKUŠENOSTÍ PROJEKTANTA S OBDOBÝMI KONSTRUKCEMI. SKUTEČNÝ STAV SE MŮŽE OD PŘEDPOKLADŮ PROJEKTU LIŠIT.

SO 201

Souřadnicový systém: S - JTSK
Výškový systém: Bpv

PDPS

Hlavní projektant:	Ing. Jaromír RUŠAR		 Rušar mosty <small>s.r.o.</small>	Majdalenky 19, 638 00 Brno Tel., fax: 545 222 037 E-mail: info@rusar.cz
Zodpovědný projektant:	Ing. Jaromír RUŠAR			
Vypracoval:	Ing. Kryštof POUKAR			
Kontroloval:	Ing. Květoslav RUŠAR			
Kraj:	Olomoucký	Datum:	1 / 2017	
Zadavatel:	Město Šumperk	Formát:	A3	
Název akce:	Most M1 Fibichova přes potok Temenec		Měřítko:	1:50
Název objektu: SO 201 - Most			Účel:	PDPS
			Čís.zakáz.:	38/2016
			Archivní čís.:	11/2016
Název výkresu:	PODÉLNÝ ŘEZ STÁVAJÍCÍ		Čís.soupravy:	Čís. výkresu: 03